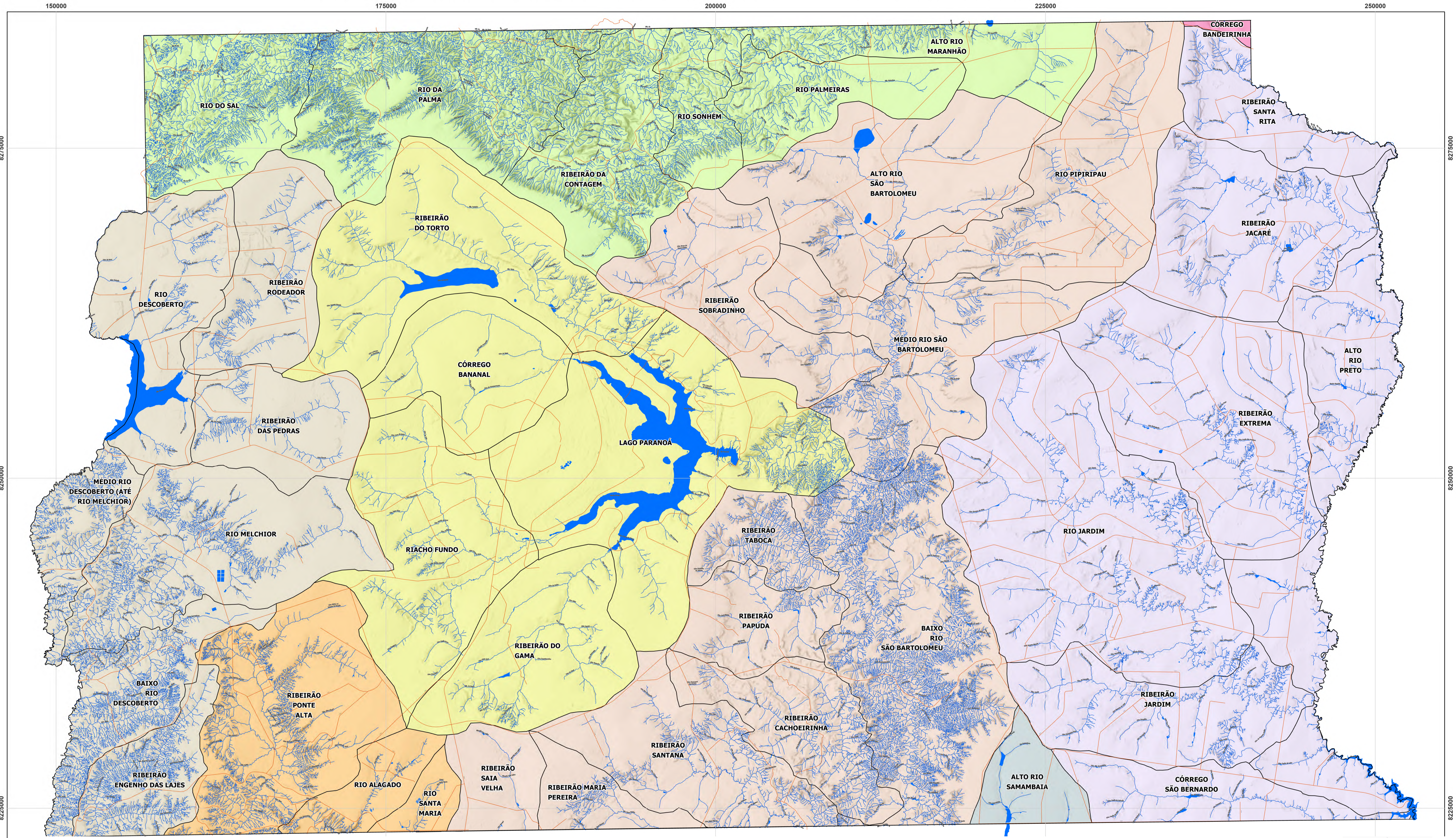


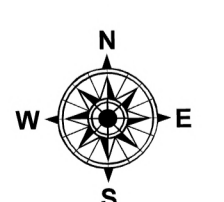
# MAPA HIDROGRÁFICO DO DISTRITO FEDERAL 2024



<b>Região Hidrográfica São Francisco</b>	Bacia Hidrográfica do Rio Preto
<b>Região Hidrográfica Tocantins/Araguaia</b>	Bacia Hidrográfica do Rio Paraná
	Bacia Hidrográfica do Rio Maranhão
<b>Região Hidrográfica Paraná</b>	Bacia Hidrográfica do Rio Descoberto
	Bacia Hidrográfica do Rio São Bartolomeu
	Bacia Hidrográfica do Rio Corumbá
	Bacia Hidrográfica do Rio São Marcos
	Bacia Hidrográfica do Rio Paranoá

- Lagos e Reservatórios
- Hidrografia
- Limite do DF
- Rodovias
- UH - Unidade Hidrográfica

0 1,25 2,5 5 7,5 10 Km  
 1:25.000  
 Sistema de Coordenadas: SIRGAS 2000 UTM-23S  
 Elaboração: SEMA/SUGAT  
 Fonte: Governo do Distrito Federal  
 Dezembro 2023



Mapa elaborado conforme base hidrográfica oficial aprovada pela Resolução nº 01/2022 do Conselho de Recursos Hídricos do Distrito Federal – CRH/DF, com participação da SEMA, SEDUH, IBRAM, ADASA e CAESB, com atualização prevista e consoante à Resolução CRH/DF nº 02/2015.

